

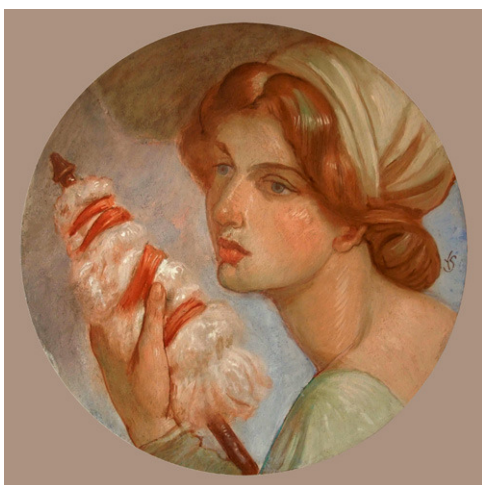


COMUNE DI PIEVE DI CENTO

Agli organi di informazione
Loro sedi

La notte europea dei musei, a Pieve di Cento

Sabato 17 maggio torna, a Pieve, la **Notte Europea dei Musei**, anche quest'anno all'insegna della stretta collaborazione fra Comune, Museo Magi '900, galleria "Il Ponte" e Istituto Comprensivo "Edmondo Cavicchi".



Da segnalare, nel ricchissimo programma che si snoderà lungo il pomeriggio e la notte in tutto il paese, l'**apertura straordinaria, dalle 18 alle 23, del Museo della Musica, della Canapa e della Pinacoteca Civica**; gli affreschi realizzati dagli allievi e dai docenti dell'**Accademia delle Belle Arti di Brera** ispirati alla lavorazione della canapa (diventeranno una sorta di museo permanente sotto i portici di Via Gramsci e accompagneranno il visitatore fino a Porta Asia - sede del Museo della Canapa); e il **concerto serale della giovane e apprezzata voce Chiara Proni** al museo Magi '900.

Numerosi, in realtà, gli eventi con cui Pieve partecipa all'evento internazionale.

Al **Magi** sarà possibile ammirare le opere su carta di *Mediterranean dream*, le installazioni di *Quel guardare verso un punto lontano* di Gianni Cestari e sarà mostrato, dopo il

restauro del laboratorio di Licia Tasini, il seicentesco "Sant'Antonio Abate con San Carlo Borromeo e San Cristoforo" di Giovan Francesco Gessi. La *Nuit* sarà anche occasione per presentare la **borsa di studio dedicata a Sepo** e destinata a universitari e allievi delle Accademie di Belle Arti. Il **Voltone** ospiterà l'esibizione del coro dell'Istituto Comprensivo, mentre tra **Pinacoteca Civica, Museo della Musica e circolo KINO** si snoderà la mostra *L'ottava: ottoni e disegni* di Luca Zarattini. Nell'androne del **Municipio** saranno esposte foto, documenti e strumenti di *Benito Tosello: liutaio*. A **Porta Asia** prenderà il via il progetto *Cerca nel Cassetto* del Museo della Civiltà Contadina di Villa Smeraldi e si terrà l'esibizione degli allievi della scuola di Hip Hop Tersicore di Finale Emilia.

Insomma: una giornata intensa che Pieve regala a se stessa e a chiunque vorrà vivere una notte speciale, densa d'arte e bellezza.

Informazioni:

- Comune di Pieve - tel. 051 6862620 - cultura@comune.pievedicento.bo.it
- Ass. Artistico Culturale "Il Ponte", Via Ponte Nuovo 23 - tel. 051 6861130 - info@ilponte04.it
- Museo Magi '900, Via Rusticana A/1 - tel. 051 6861545 - info@magi900.com

Con preghiera di pubblicazione

Pieve di Cento, 9 maggio 2014

Piazza Andrea Costa, 17 - 40066 Pieve di Cento
tel. 051 686 2611 - fax 051 974 308
urp@comune.pievedicento.bo.it
www.comune.pievedicento.bo.it
P.I. 00510801202 C.F. 00470350372