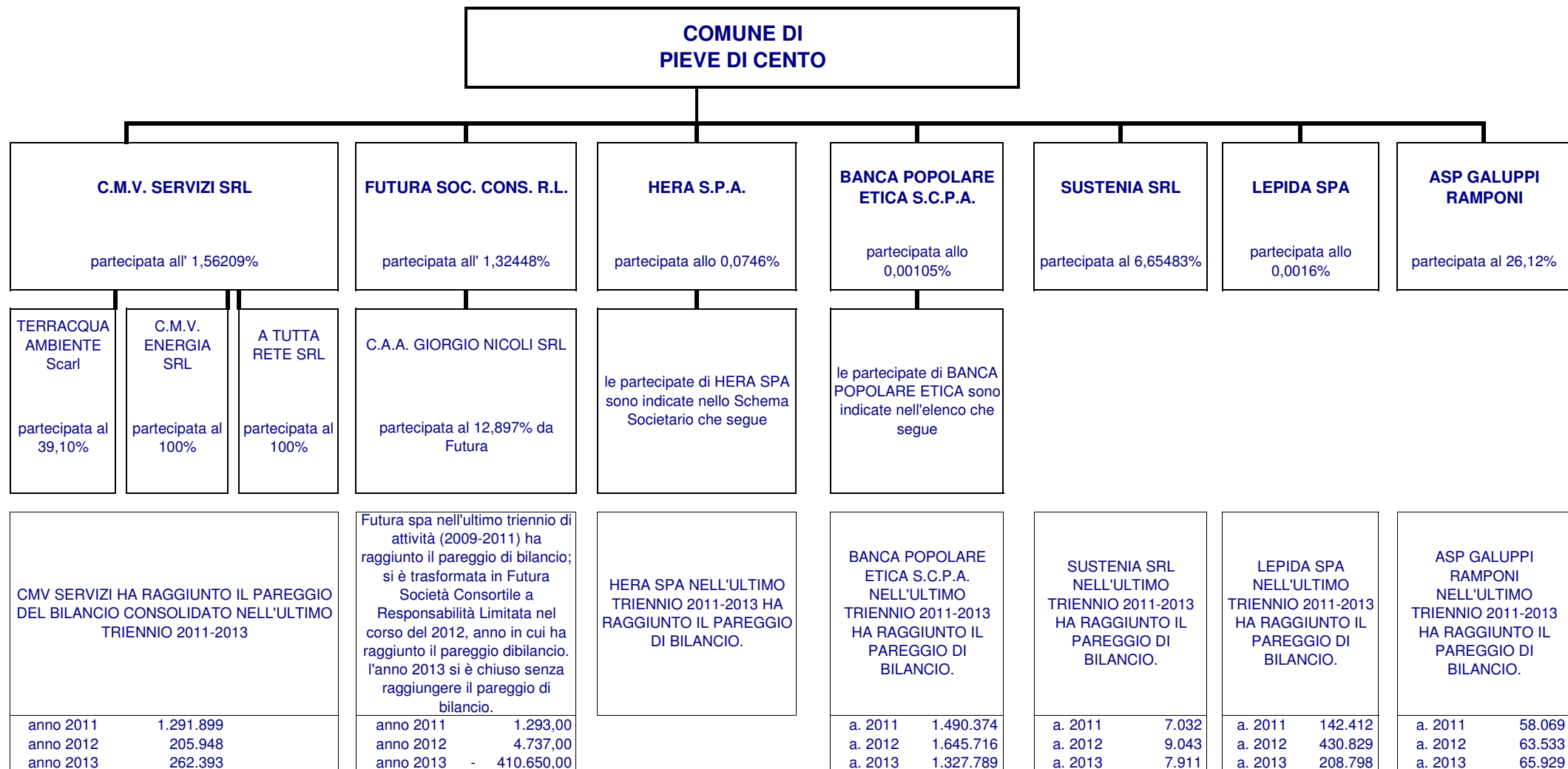


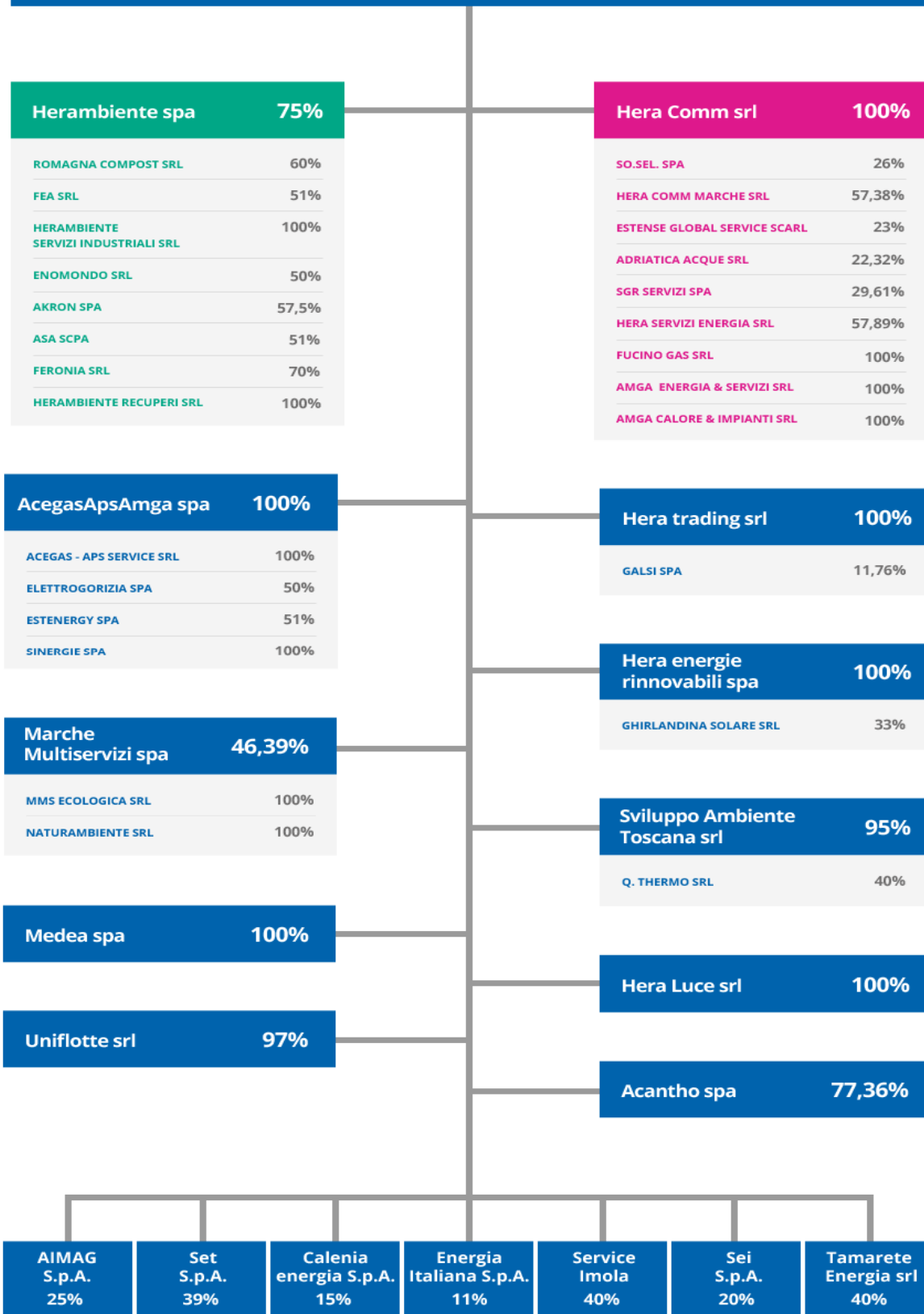
**Elenco delle SOCIETA' PARTECIPATE dal Comune di Pieve di Cento redatto ai sensi dell'art. 8 del DL 78/2011 convertito nella L. 111/2011  
(AL 31 DICEMBRE 2014)**



**SOCIETA' PARTECIPATE DA BANCA POPOLARE ETICA**

<b>DENOMINAZIONE</b>	<b>SEDE LEGALE</b>	<b>QUOTA % SUL CAPITALE SOCIALE</b>
<b>PARTECIPAZIONI DI CONTROLLO</b>		
Etica Sgr Spa	Milano	46,47
La Costignola srl Società agricola	Padova	100,00
<b>PARTECIPAZIONI DI INFLUENZA NOTEVOLE</b>		
Innesco S.p.a.	Padova	14,23
ESPRIT- Società Consortile a R.L.	Firenze	14,29
<b>ALTRE PARTECIPAZIONI</b>		
Cassa Centrale Banca - Credito Cooperativo del Nord Est Spa	Trento	0,00516
FidiToscana Spa	Firenze	0,02
Pharmacoop Adriatica Spa	Padova	2,58
Scuola di economia civile srl		6,25
<b>CONSORZI NON SOCIETARI</b>		
L'APE - Agenzia per la Promozione della Cooperazione Sociale Consorzio senza scopo di lucro	Napoli	

# HERA SPA



AIMAG  
S.p.A.  
25%

Set  
S.p.A.  
39%

Calenia  
energia S.p.A.  
15%

Energia  
Italiana S.p.A.  
11%

Service  
Imola  
40%

Sei  
S.p.A.  
20%

Tamarete  
Energia srl  
40%